

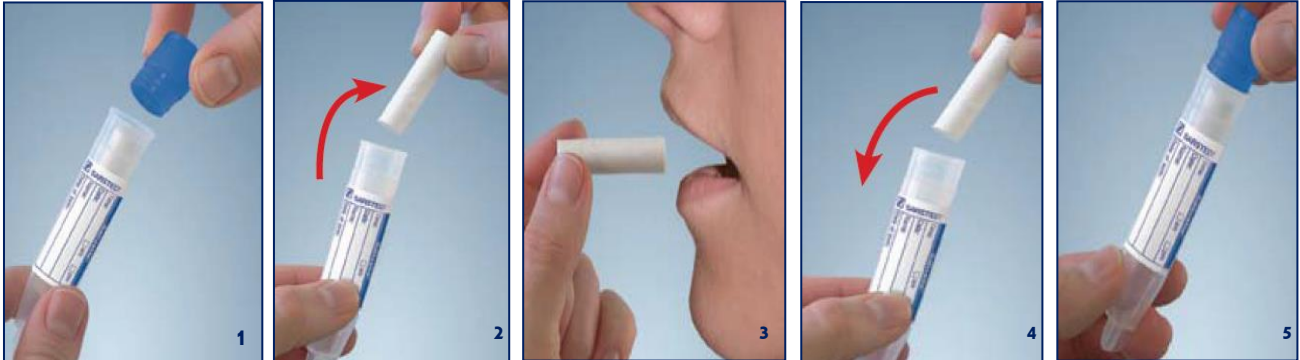
1. Materiaal

SALIVETTE®

(beschikbaar in het laboratorium)



2. Gebruiksaanwijzing



1. Neem de Salivette®, hou deze goed recht en verwijder de dop.
2. Neem het sponsje uit de Salivette®.
3. Kauw grondig op het sponsje gedurende 2 tot 3 minuten totdat het verzadigd is.
4. Doe het door speeksel verzadigde sponsje terug in het recipiënt.
5. Hersluit de Salivette® zorgvuldig met de draaidop en **noteer datum en uur van afname.**

3. Opmerkingen

- Vang het speeksel op tijdens **de uren die voorgeschreven zijn door uw dokter.**
- Indien er geen andere instructies doorgegeven zijn, gelieve het **speekselstaal af te nemen 's ochtends voor het poetsen van de tanden.**
- Indien de afname tijdens de dag moet afgenomen worden, dient dit uitgevoerd te worden minstens 30 minuten na de inname van vaste of vloeibare voeding.

Niet gebruiken bij kinderen onder de 3 jaar of bij patiënten die riskeren het sponsje in te slikken.

4. Bewaring en verzending

De Salivette® moet bewaard worden ofwel :

- **op kamertemperatuur** en zo vlug mogelijk naar een prikcentrum brengen en dit binnen de 12u
- **of in de koelkast** en zo vlug mogelijk naar een prikcentrum brengen en dit binnen de 24u

Centraal Labo Brussel

Humaniteitslaan 116

1070 Brussel

info@lbslab.be

Centre d'activité Seraing

Rue Verte 173

4100 Seraing (Liège)

infocas@lbslab.be