

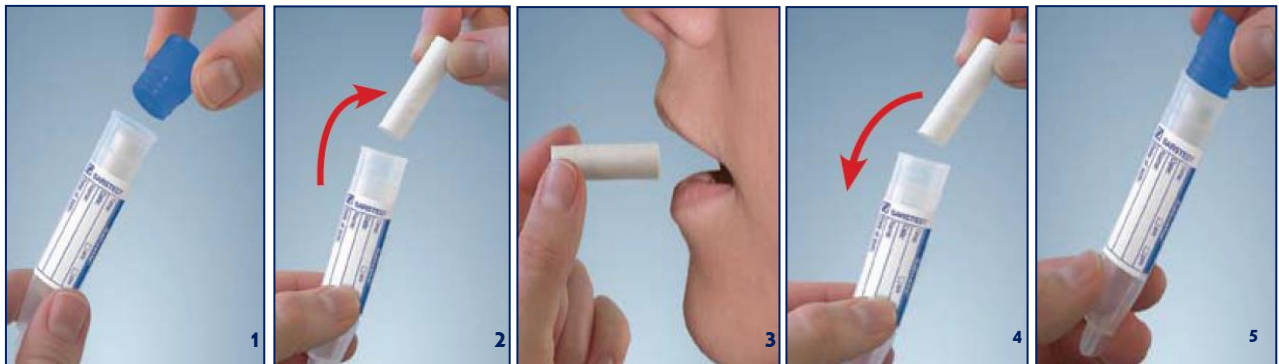
1. Matériel

Salivette®

(Disponible au laboratoire)



2. Mode opératoire



1. Tenir la Salivette® bien droite et enlever le bouchon.
2. Sortir le tampon de la Salivette®.
3. Mâcher soigneusement le tampon pendant 2 à 3 minute jusqu'à ce qu'il soit bien imbibé.
4. Remettre le tampon imbibé de salive dans le récipient.
5. Refermer la Salivette® avec le bouchon et **noter la date et l'heure du prélèvement.**

3. Recommandations

- Procéder au recueil de salive **aux heures prescrites par votre médecin.**
- Si aucune indication ne vous a été donnée, il importe de **recueillir l'échantillon le matin avant le brossage des dents.**
- Si le recueil doit être effectué pendant la journée, il doit se faire au minimum 30 minutes après l'absorption d'aliments solides ou liquides.

Ne pas utiliser chez l'enfant de moins de 3 ans ou chez les patients qui risquent d'avaler le tampon.

4. Acheminement et conservation

La Salivette® remplie peut être conservée soit :

- **à température ambiante** et acheminé rapidement vers un centre de prélèvement **endéans les 12h**
- **au frigo** et acheminé rapidement vers un centre de prélèvement **endéans les 24h**

Centraal Labo Brussel
Humaniteitslaan 116
1070 Brussel
info@lbslab.be

Centre d'activité Seraing
Rue Verte 173
4100 Seraing (Liège)
infocas@lbslab.be